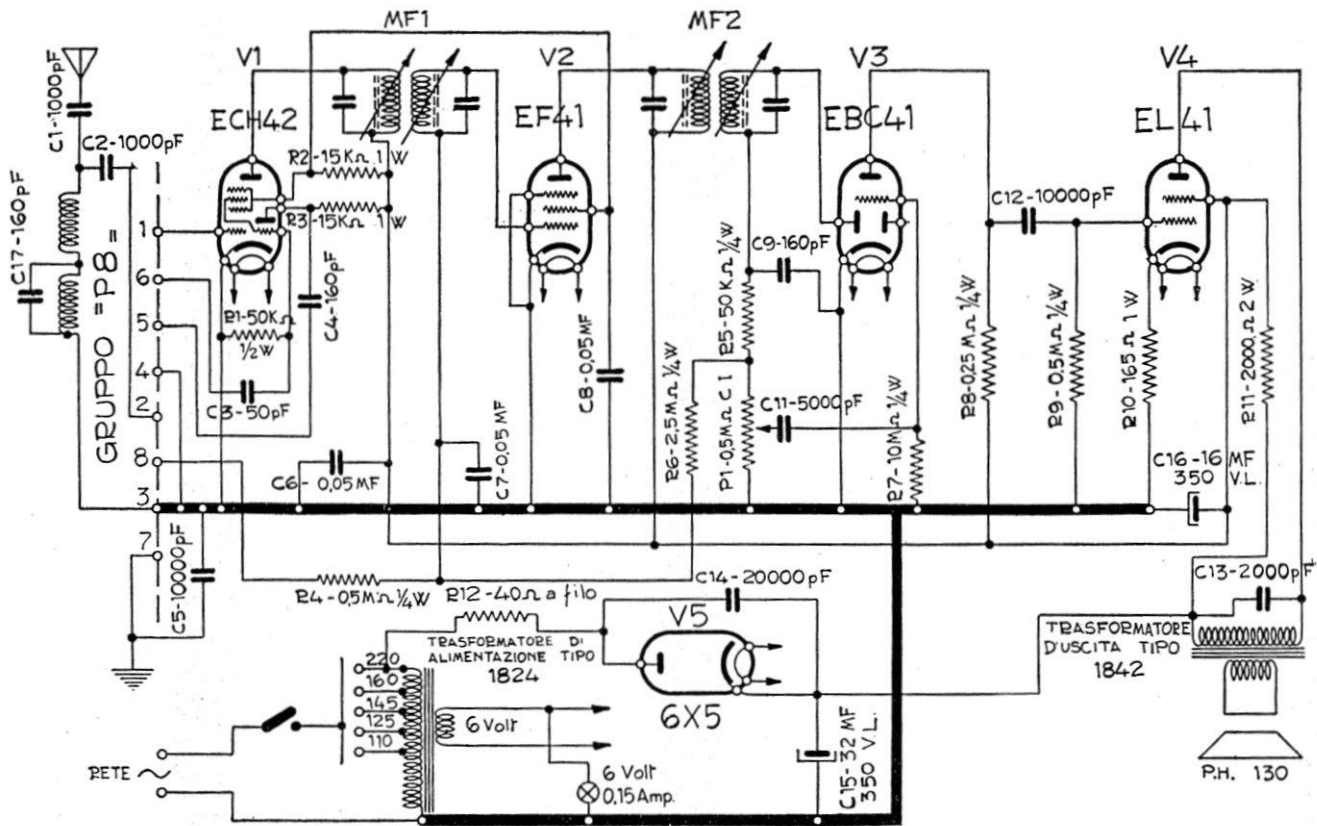


DISPOSIZIONE BOBINE
E COMPENSATORI
DEL GRUPPO A F

NOVA RADIO - Mod. G 2 - Funziona con gruppo P 8. Media frequenza 465 kc. Funziona con valvole rimlock. Tensione anodica massima 155 volt; corrente anodica massima 48 mA.

NOVA - Mod. G 2



NOVA RADIO - Mod. G.2 - Medie divise e corte divise. Media frequenza 465 kc. Finale: 255 volt placca, 205 volt schermo, 5,6 volt catodo. Uscita 2,6 volt su 5 ohm.