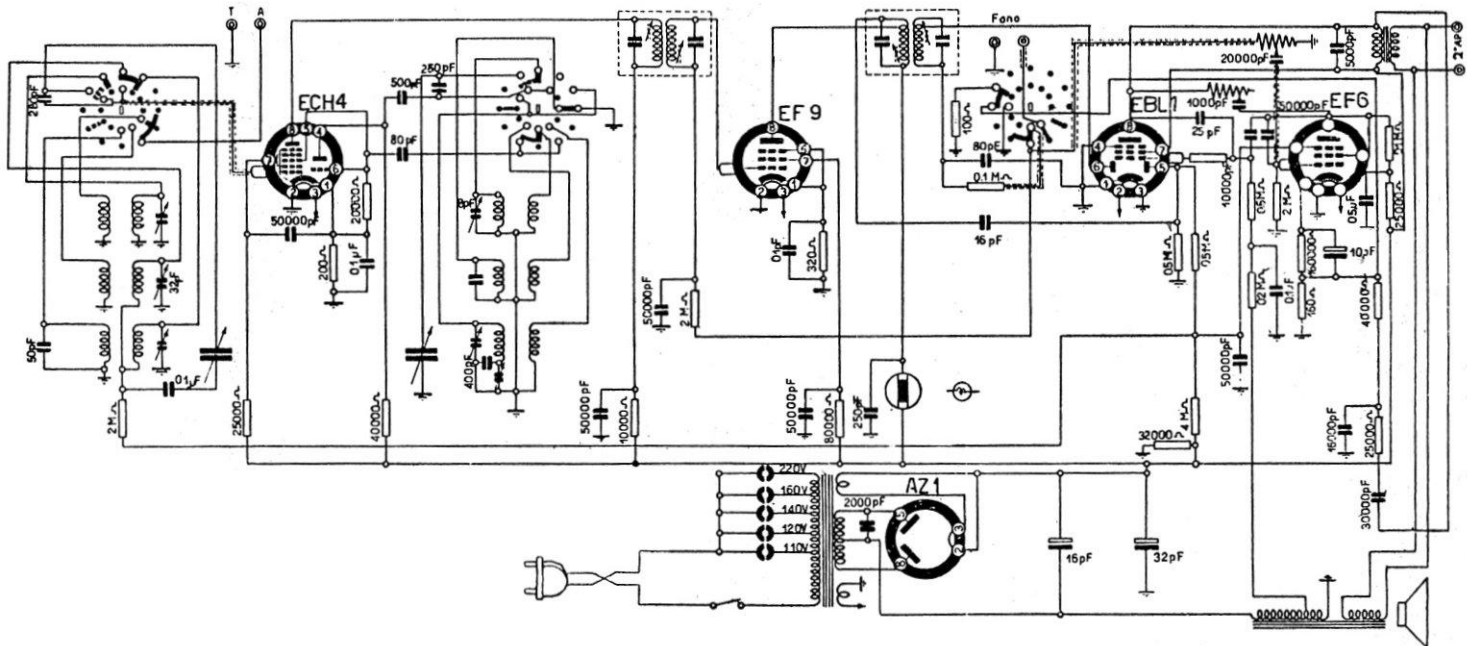


PHILIPS RADIO - MODD. « 666 » « BI 560/A » « BI 561/A »



PHILIPS RADIO - Mod. BI 560/A - Tre gamme d'onda. La EF6, amplificatrice BF precede la EBL1 finale. Media frequenza: 468 kc/s.  
 Produzione di ripresa del mod. 666. Per taratura v. « Note di servizio ».

# PHILIPS RADIO

NORME TARATURA MODELLI BI 460/A - HI 470/A - BI 560/A

**MEDIA FREQUENZA.** — Commutatore su onde medie. Condensatore variabile a capacità massima. Misuratore d'uscita in parallelo alla bobina mobile dell'altoparlante. Oscillatore modulato collegato alla griglia controllo della ECH4 convertitrice, tramite condensatore da 0,1 MF. Effettuare la taratura a 468 kc/s.

Iniziare regolando posizione nucleo f. m. del secondario della seconda MF, poi regolare nucleo primario. Passare al secondario della prima MF e quindi al primario, sempre per ottenere la massima resa d'uscita.

**ALTA FREQUENZA.** — Collegare l'oscillatore modulato all'antenna e alla presa di terra dell'apparecchio. Effettuare prima l'allineamento della gamma onde medie, poi della gamma onde corte, e infine di quella cortissime. Allineare ai due punti alto e basso di ciascuna gamma:

	Punto alto	Punto basso
Medie	1550	550 kc/s
Corte	11	6 Mc/s
Cortissime	21	12 Mc/s

Effettuare tutte le operazioni per ottenere il massimo di resa d'uscita; controllare i risultati; allineare prima al punto basso e poi al punto alto.

NB. — Queste norme valgono anche per il mod. BI 270 A.