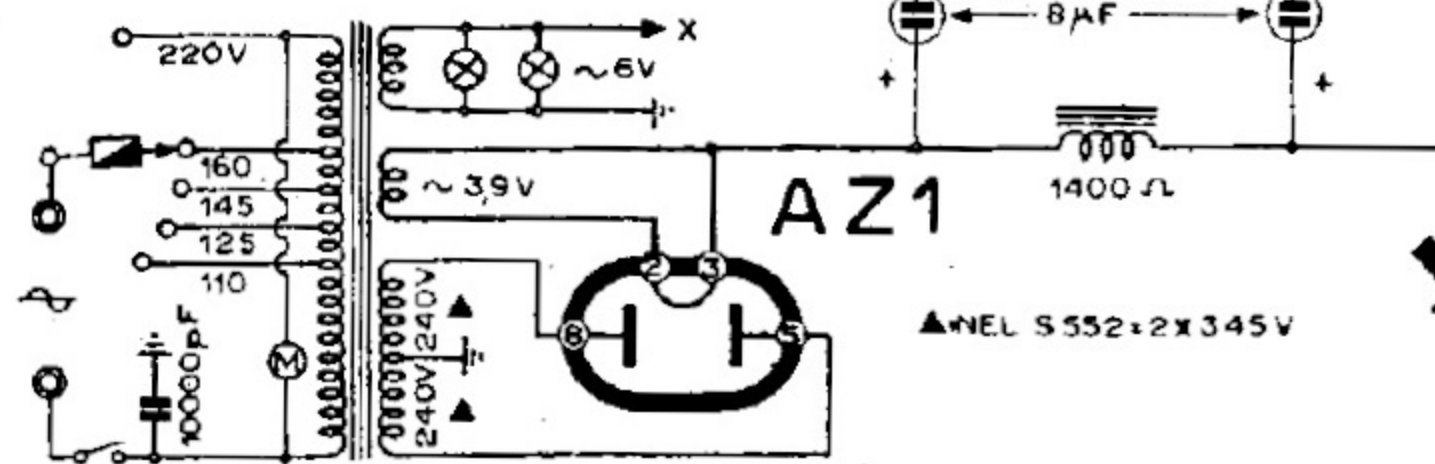
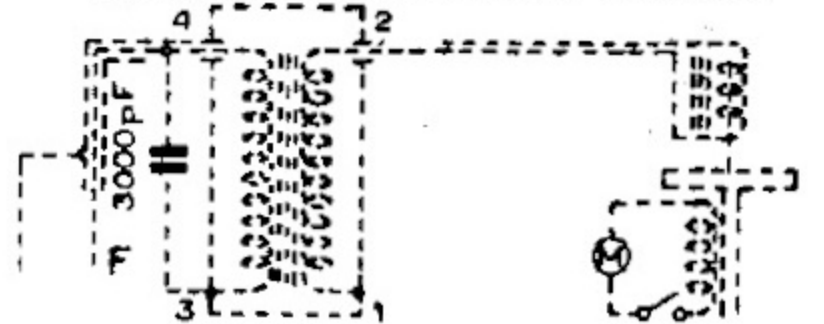


● 140pF ●● 50000pF
 ●●● 20000pF
 MF 468 kHz

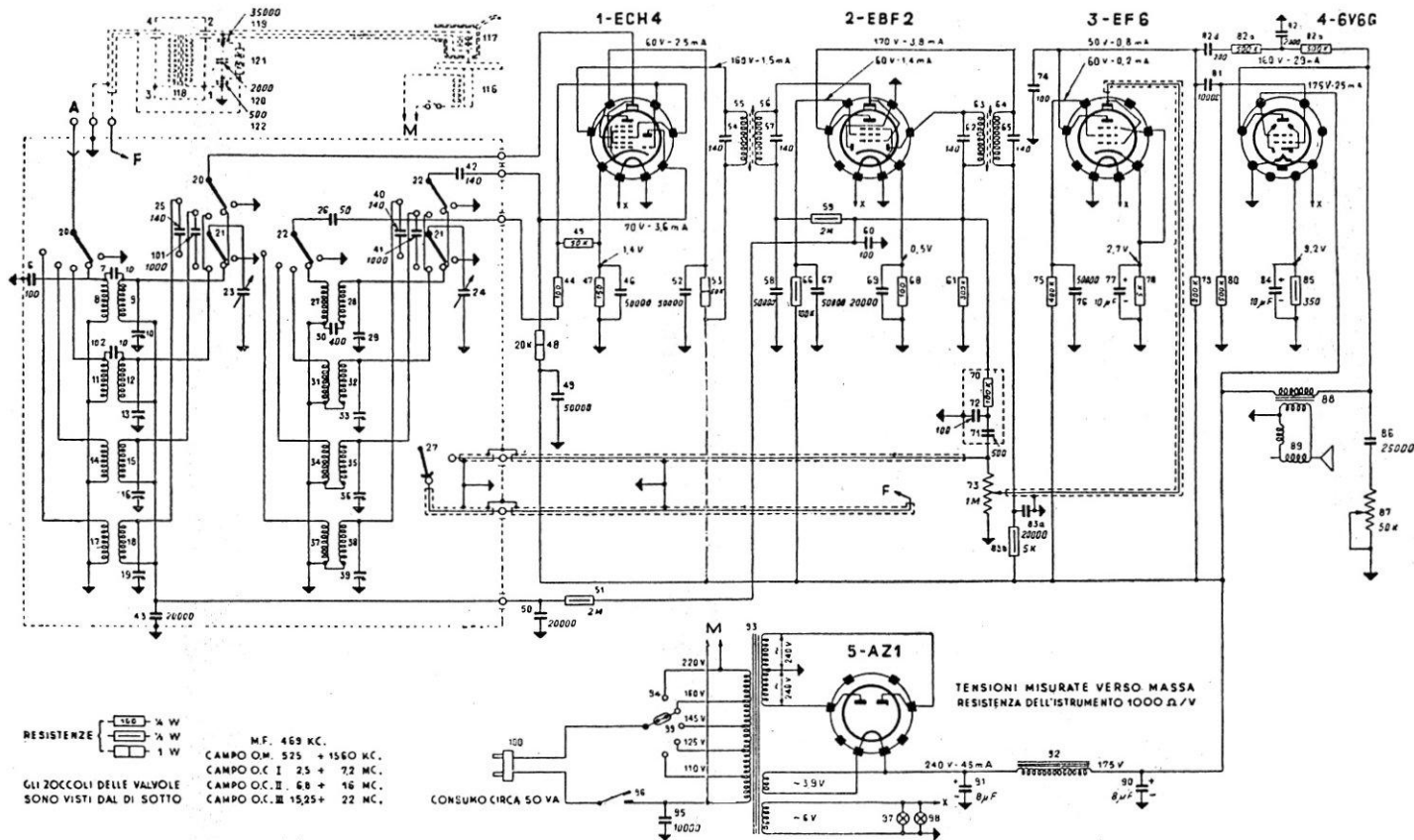


NEL MOD. S552 I CONDENS. A e D E LE RESIST. B e C SONO ABOLITE - SONO DA AGGIUNG. LE RESIST. CHE SONO TRATTEGGIATE SULLO SCHEMA.



IP 3M 3247

SIEMENS S. A. - MODD. « S 547 » « S 552 FONDO »

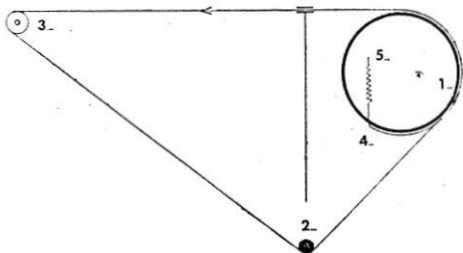
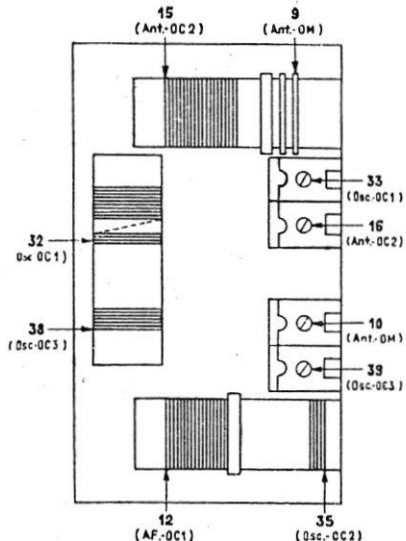


SIEMENS - Mod. 547, 548 e 552 - Quattro gamme, una OM e tre OC. Media frequenza 469 kc/s. Tensioni indicate nello schema. Cambio funicella e taratura v. tabella a parte. Produzione 1947.

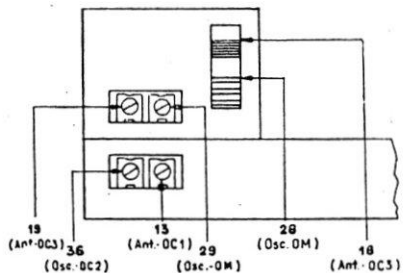
SIEMENS RADIO - Mod. 547 - 552

MONTAGGIO FUNICELLA SCALA

Fissare la treccia al punto 1 con un nodo, girare due volte intorno all'asse 2, poi carrucola 3. Passarla sulla ruota grande, farla fare mezzo giro, e fissarla alla molla di tensione 4, agganciata al punto 5.



ISTRUZIONI PER LA TARATURA DEI MOD. 547 - 552



Oscillatore	Gamma	Frequenza	Indice	Regolare
Griglia EBF2	MF 2a	469 kc/s	1	63 e 64
Griglia ECH4	MF 1a	469 kc/s	1	55 e 56
Antenna	OM	580 kc/s	2	28 e 9
Antenna	OM	1400 kc/s	3	29 e 10
Antenna	OC1	3 Mc/s	4	32 e 12
Antenna	OC1	7 Mc/s	5	33 e 13
Antenna	OC2	7 Mc/s	6	35 e 15
Antenna	OC2	15 Mc/s	7	36 e 16
Antenna	OC3	15 Mc/s	8	38 e 18
Antenna	OC3	21 Mc/s	9	39 e 19