

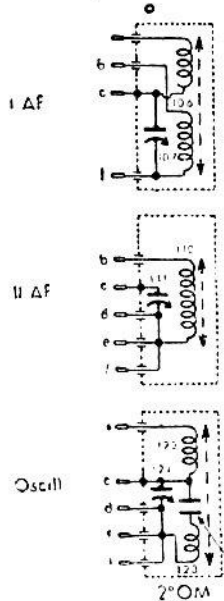
Tensioni misurate verso massa  
 Resistenza dell'istrumento 1000 Ω  
 Gli zoccoli delle valvole sono visti  
 dall'alto  
 Potenza d'uscita: 4 Watt

Resistenza da:

	1/2 Watt
	1/2 "
	1 "
	2 "

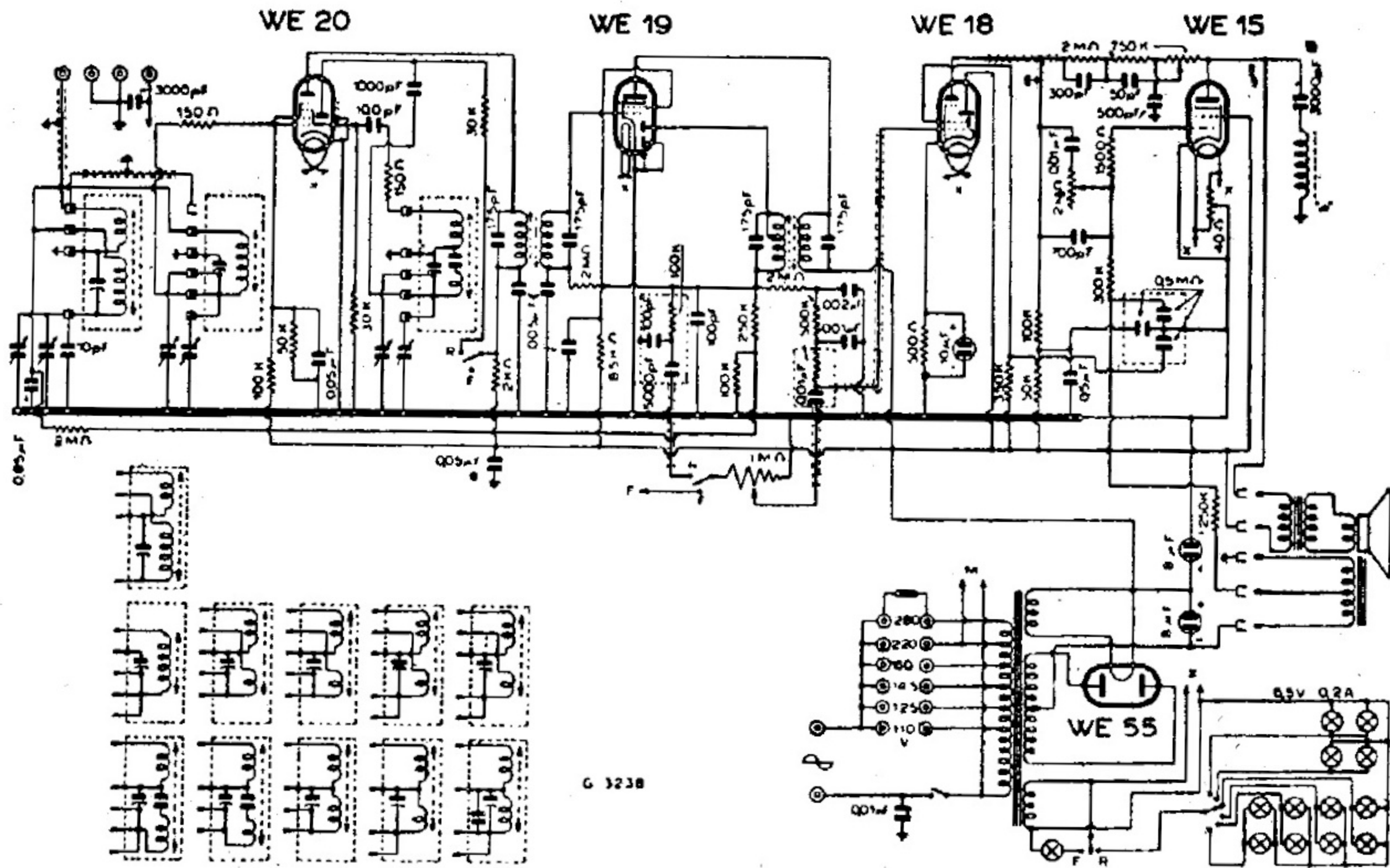
Campi d'onda

O. M. I	510 910 Kc
O. M. II	890 1500 "
O. C. I	4.7 8.2 Mc
O. C. II	8 13.3 "
O. C. III	12 17 "
O. C. IV	15 22 "
MF	469 Kc



SIEMENS 562-563

TELEFUNKEN (Siemens). -  
 Modelli 562 e 563. - Gamme  
 d'onda indicate nello schema. -  
 Media frequenza 469 kHz. -  
 Produzione 1941-42.



SIEMENS S. A. - MODD. « S 562 » « S 563 »