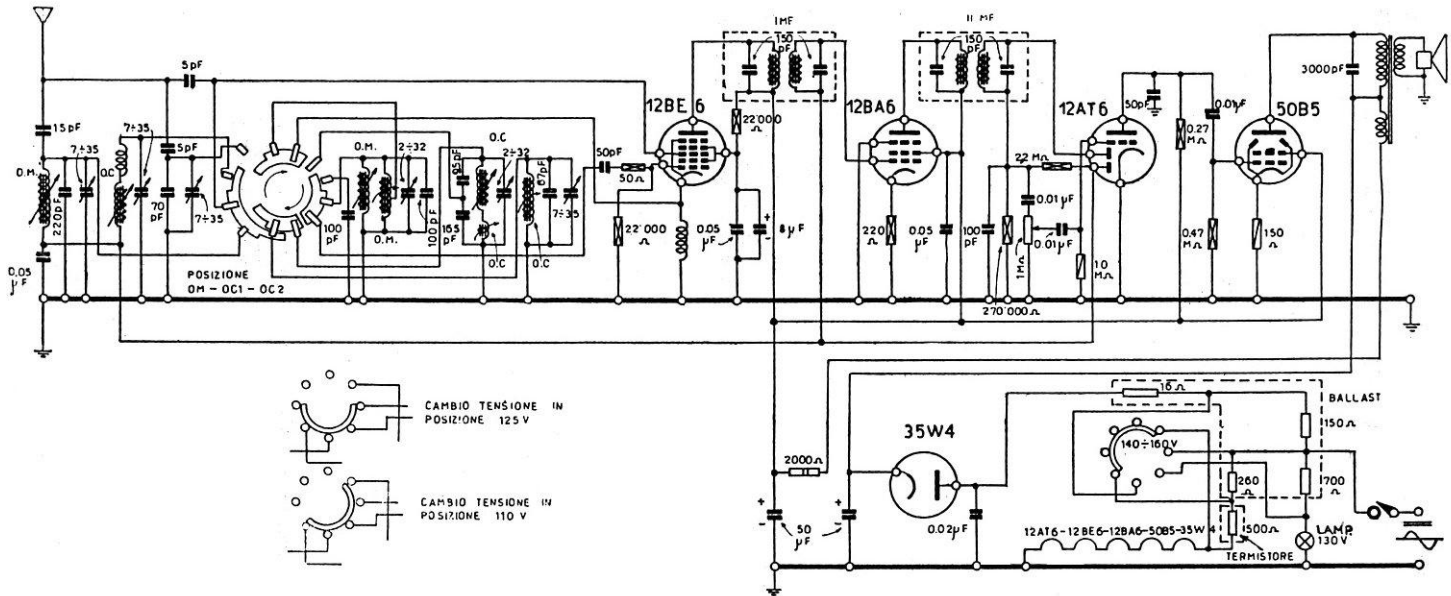


TELEFUNKEN - Mod. Mignonette B - Onde medie e due gamme onde corte. Media frequenza a 468 kc. Potenza d'uscita indistorta 2 watt.

**TELEFUNKEN - Mignonette B**



TELEFUNKEN - Mod. MIGNONETTE - Mod. T 51 e T 52 stesso schema con autotrasformatore di alimentazione e inversore fono-radio. MF a 468 kc. Medie e due corte.