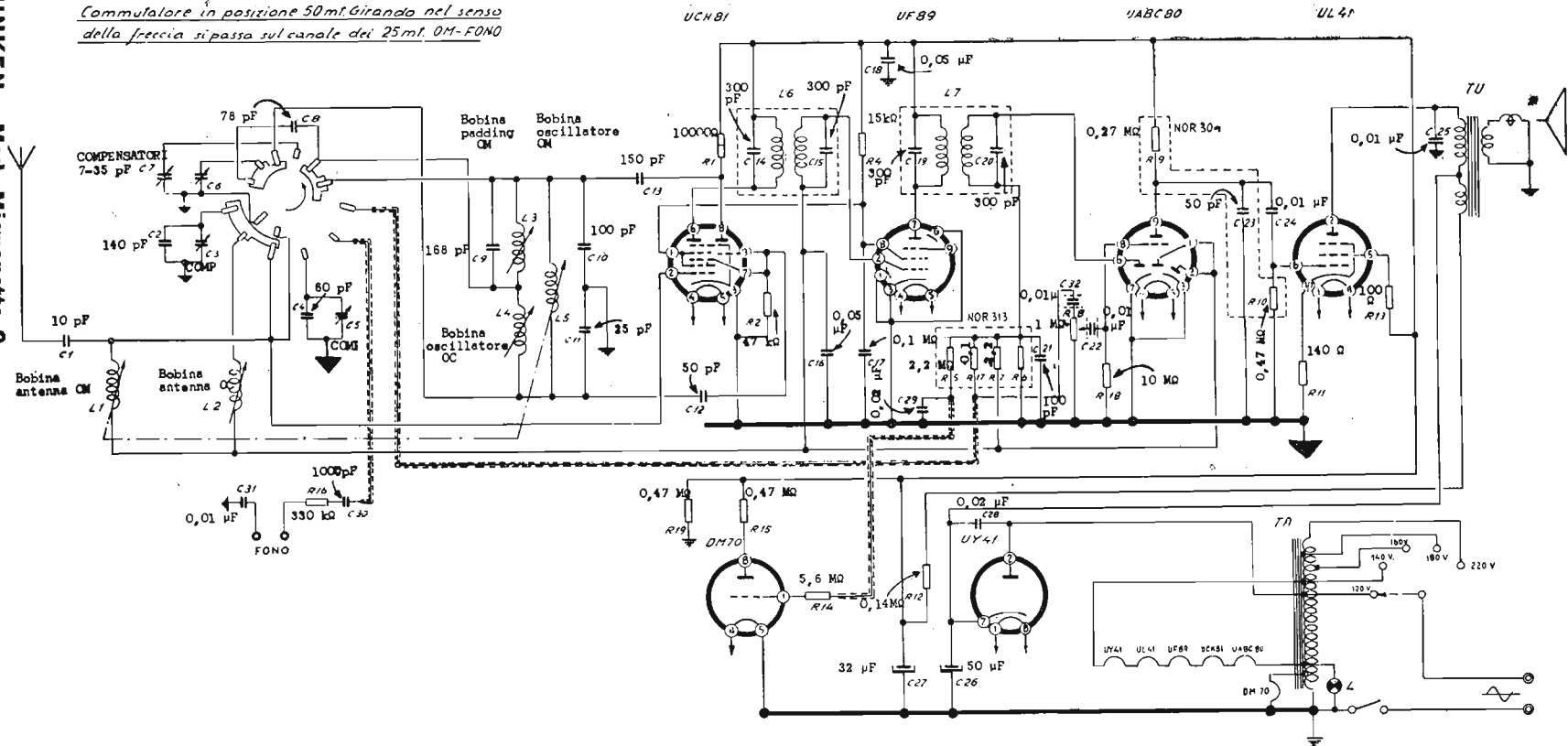


Commutatore in posizione 50 mt. Girando nel senso della freccia si passa sul canale dei 25 mt. OM-FONO



TELEFUNKEN RADIO TV - Mod. Mignonette C. Apparecchio con sintonia a permeabilità variabile. Gamma onde medie e due bande allargate ad onde corte, a 25 e a 50 metri. Media frequenza 468 kc/s. Indicazione di sintonia con DM70. Potenza d'uscita 1,5 watt. Consumo 22 watt. (Produzione 1955-56).

R	Resistenze	N° elemento
1	10 K Ω $\frac{1}{2}$ W	NOR 22/10 K Ω D
2	47 K Ω $\frac{1}{4}$ W	NOR 22/47 K Ω E
3		
4	15 K Ω $\frac{1}{2}$ W	NOR [22/15 K Ω D
5	2,2 M Ω $\frac{1}{4}$ W	} NOR 313
6	270 K Ω $\frac{1}{4}$ W	
7	2,2 M Ω $\frac{1}{4}$ W	} R 132 ER 20
8	1 M Ω Pot.	
9	270 K Ω $\frac{1}{4}$ W	} NOR 304
10	470 K Ω $\frac{1}{4}$ W	
11	140 Ω $\frac{1}{2}$ W	NOR 12/140 Ω D
12	1,4 K Ω 1 W	NORL 12/1,4 K Ω D
13	100 Ω $\frac{1}{4}$ W	NOR 22/100 Ω E
14	5,6 M Ω $\frac{1}{4}$ W	NOR 22/5,6 M Ω E
15	470 K Ω $\frac{1}{4}$ W	NOR 22/470 K Ω E
16	330 K Ω $\frac{1}{4}$ W	NOR 22/330 K Ω E
17	100 K Ω $\frac{1}{4}$ W	NOR 313
18	10 M Ω $\frac{1}{4}$ W	NOR 22/10 M Ω E
19	470 K Ω $\frac{1}{4}$ W	NOR 22/470 K Ω E

C	Capacità	N° elemento
1	10 pF	NOC 712Q/10 pF A
2	140 pF	NOC 712Q/140 pF B
3	7 \div 35 pF	
4	60 pF	NOC 712Q/60 pF A
5	7 \div 35 pF	
6	7 \div 35 pF	
7	7 \div 35 pF	
8	78 pF	NOC 712Q/78 pF A
9	168 pF	NOC 712Q/168 pF A
10	100 pF	NOC 712Q/100 pF A
11	25 pF	NOC 712Q/25 pF A
12	50 pF	NOC 712Q/50 pF D
13	150 pF	NOC 712Q/150 pF D
14	300 pF	NOC 732Q/300 pF B
15	300 pF	NOC 732Q/300 pF B
16	0,05 μ F	NOC 11/0,05 μ F
17	0,05 μ F	NOC 12/0,05 μ F
18	0,05 μ F	NOC 12/0,05 μ F
19	300 pF	NOC 732Q/300 pF B
20	300 pF	NOC 732Q/300 pF B
21	100 pF	NOC 712Q/100 pF D
22	0,01 μ F	NOC 61/0,01 μ F
23	50 pF	NOR 304
24	0,01 μ F	NOC 12/0,01 μ F
25	0,01 μ F	NOC 12/0,01 μ F
26	50 μ F	} NOC 913-914-915
27	32 μ F	
28	0,02 μ F	NOC 12/0,02 μ F
29	0,02 μ F	NOC 11/0,02 μ F
30	1000 pF	NOC 11/1000 pF
31	0,01 μ F	NOC 12/0,01 μ F
32	0,01 μ F	NOC 61/0,01 μ F

Pos.	OGGETTO	N° elemento
L1	Bobina antenna* O.M.	R101 EA16
L2	Bobina antenna O.C.	R106 EA11
L3	Bobina padding O.M.	R106 EA9
L4	Bobina oscillatore O.C.	R106 EA10
L5	Bobina oscillatore O.M.	R101 EA17
L6	I trasformatore MF	R101 AH1
L7	II trasformatore MF	R101 AH2
TA	Trasformatore aliment.	R132 EM10
TU	Trasformatore uscita	R132 EB10
AL	Altoparlante	L17
L	Lampadina	NOX 11/1 Nat