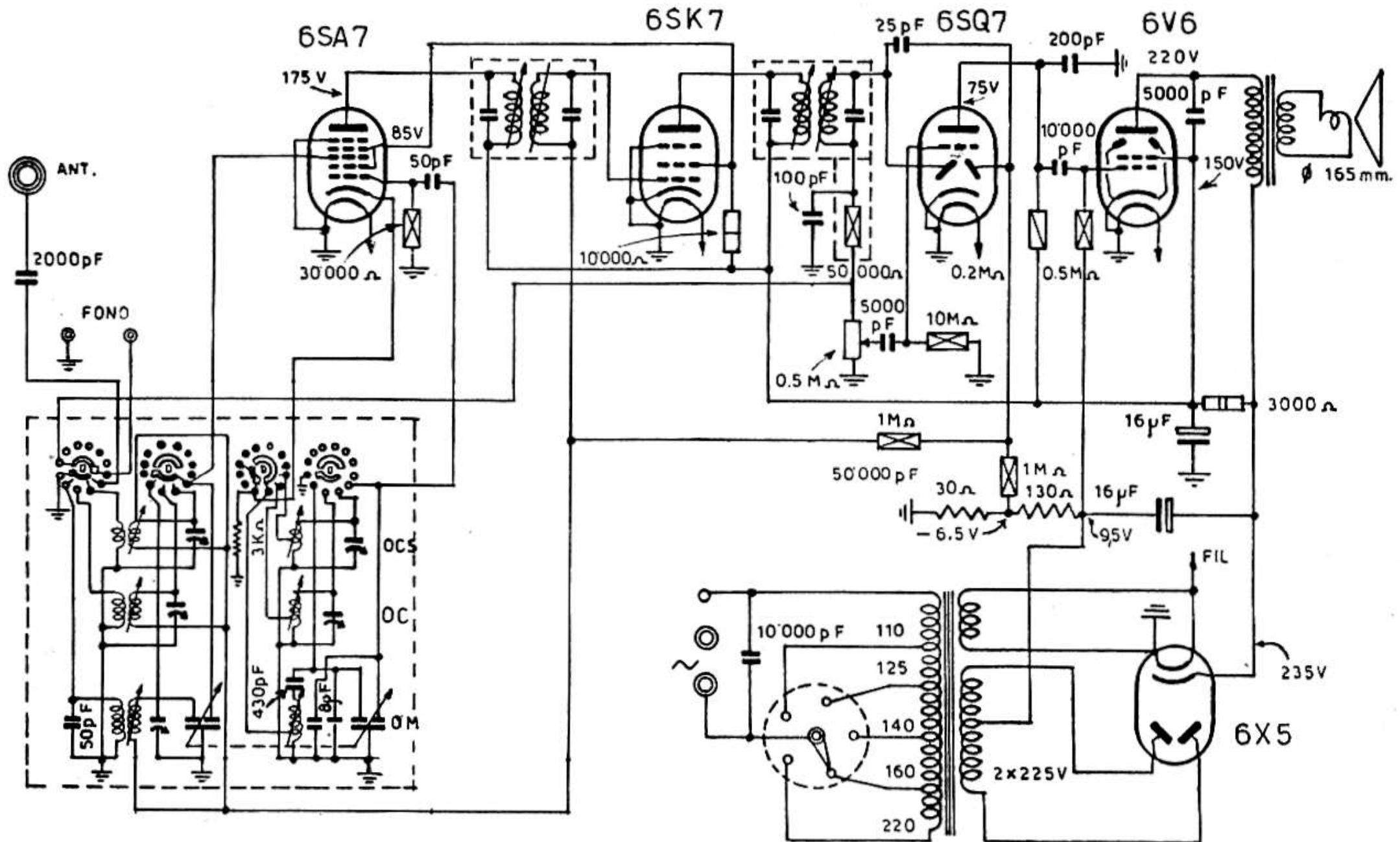


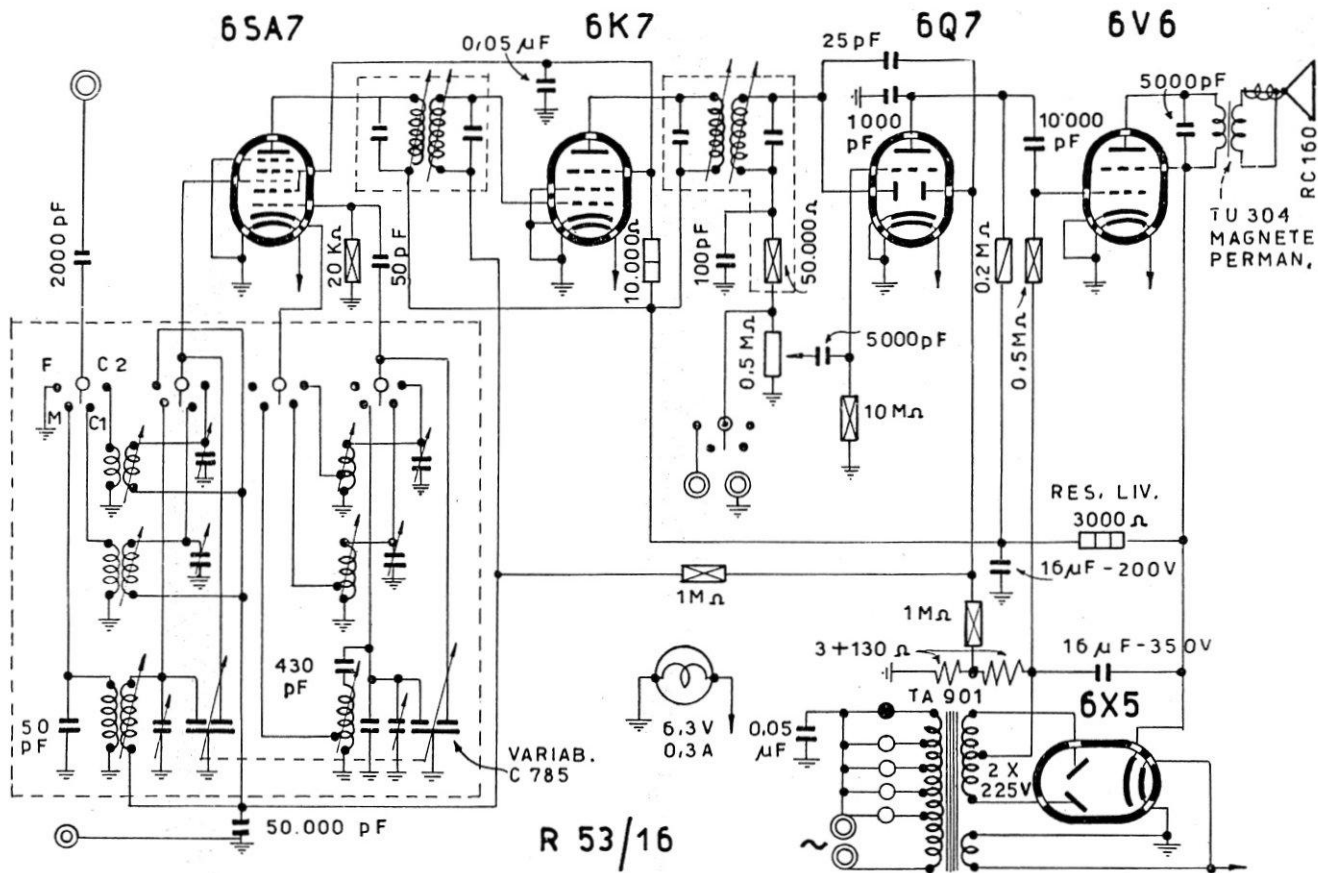
• 10000 pF

MF 450 kHz

UNDA RADIO - Modd. R 53/16, 53/19 e 53/22



UNDA RADIO - Serie R 53 modd. 16, 19 e 22 - Media frequenza 467 kc. Schema del mod. 53/16; il mod. 53/19 è provvisto di 6SK7 e di 6SQ7. Il mod. 53/22 è provvisto di trasformatore d'uscita TU 308 e di trasformatore d'alimentazione TA 952, resto come 53/19.



UNDA RADIO - Mod. R 53/16 e mod. R 53/17 - Medie da 575 a 192 m, corte da 51,5 a 27,2 m e da 18,4 a 10,15 m. Media frequenza 450 kc. 6SA7 GT e 6K7 G: 175 V pl., 85 V sch., 1,65 V catodo. 6Q7 G: 75 V placca. 6V6 GT: 220 V pl., 175 V sch., 9,5 V catodo. 6X5 GT: 225 V pl., 235 V catodo. Corrente anodica massima: 52 mA. (Il mod. R 53/17 ha in più un inversore di tono).